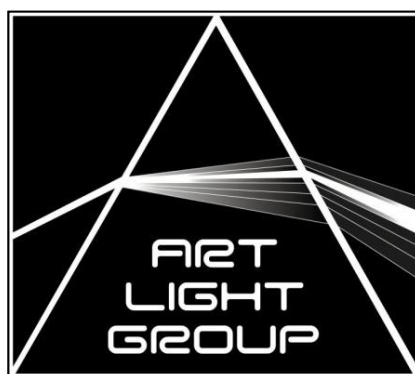
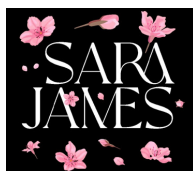




Rider oświetleniowy plener 2k24





Rider oświetleniowy plener 2k24

Scena:

- Minimalne wymiary sceny : 12m x 10m wysokość 1.4m.
- Minimalna wysokość dachu 7m od poziomu sceny.
- Podest tył 12m x2m wysokości 1 m
- Podest środek 12m x2m wysokości 0,5 m

- Scena okotowana z 3 stron czarnym NIE TRANSPARENTNYM materiałem lub gęstą siatką. W oknie sceny nie powinny znajdować się żadne banery reklamowe.
- Stanowisko realizatora światła powinno znajdować się naprzeciwko środka sceny, na podwyższeniu (widok sceny nie powinien być zasłaniany przez widzów)
- W tle sceny musi znajdować się ruchoma belka (na wyciągarkach) o szerokości takiej jak szerokość sceny (jednak nie dłuższa niż 12 metrów), do której możliwe jest przymocowanie horyzontu o wadze 40 kg (horyzont zapewnia zespół) oraz neon 20 kg

Oświetlenie:

- Na scenie z tyłu potrzebny jest punkt dostępowy dmx i 230V w pobliżu kotary do dyspozycji zespołu.
- Blindersy powinny być zasilone z oddzielnych kanałów dimmera.
- Każda dymiarza powinna mieć możliwość płynnej regulacji wydmuchu sterowanej z DMX dodatkowo powinna być wyposażona w wiatrak.
- Tylne truss zamontowany jest poza tylną częścią obwiedni dachu.

- Konsoleta oświetleniowa JANDS VISTA 3 EX.
- W najbliższej odległości sceny oraz przestrzeni przewidzianej dla publiczności nie mogą być włączone żadne inne punkty świetlne takie jak: latarnie miejskie, podświetlone banery czy inne elementy świetlne zakłócające realizację światła
- FOLLOW SPOT MUSI STAĆ NA PODEŚCIE (min 1 m powyżej poziomu widowni) naprzeciwko sceny - w przypadku braku kontaktu bezpośredniego operator follow spota -realizator - niezbędne jest zapewnienie kontaktu przez INTERCOM.
- Możliwe jest dokonanie zmian w sprzęcie, po konsultacjach z realizatorem. Zmiany nie mogą dotyczyć konsolety oświetleniowej.

Multimedia

- W oknie sceny zainstalowany będzie ekran 6m x 4 m minimum p5 - kontrola - HDMI do stanowiska realizatora

**"KAŻDORAZOWO PROSZĘ O KONTAKT TELEFONICZNY I E-MAIL Z REALIZATOREM
MINIMUM 14 DNI PRZED IMPREZĄ"**

Design by: Tomasz Sierotko
Mobile: +48 502 661 861

Light Engineer: Tomasz Sierotko
Email: sara.james@artlightgroup.pl
Mobile: +48 502 661 861

Mobile:












www.ArtLightGroup.pl
www.facebook.com/ArtLightGroup





Rider oświetleniowy plener 2k24

LISTA SPRZĘTOWA

	Robin Pointe / Focus Profile ADJ	18	1	ROBE , PROLIGHTS
	A.leda B-EYE K20 Rotating	15	Shapes	
	ROBE LEDWash 800	10	3	
	Ovation CYC-1 FC/ dalis 860	12	5	
	Atomic 3000	10	4	MARTIN
	Blinder 4-lite/ 2-lite	4		
	FOLLOW SPOT	1		
	P-5	20	6	
	JANDS VISTA EX	1		
	RESOLUME 7 ARENA	1		
	MASZYNA DO DYMU	4		

Scenografia:

- Kotara
- NEON
- STATYWY

• Potrzebny jest jeden lub dwóch techników do pomocy przy montażu i demontażu scenografii.

• Scenografię przywozi zespół.

**KAŻDORAZOWO PROSZĘ O KONTAKT TELEFONICZNY I E-MAIL Z REALIZATOREM
MINIMUM 14 DNI PRZED IMPREZĄ**

Design by: Tomasz Sierotko

Mobile: +48 502 661 861

Light Engineer: Tomasz Sierotko

Email: sara.james@artlightgroup.pl

Mobile: +48 502 661 861

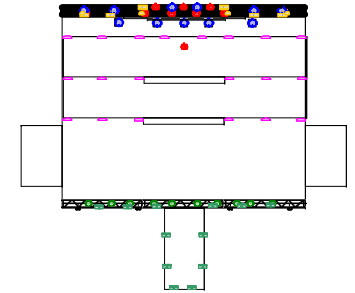
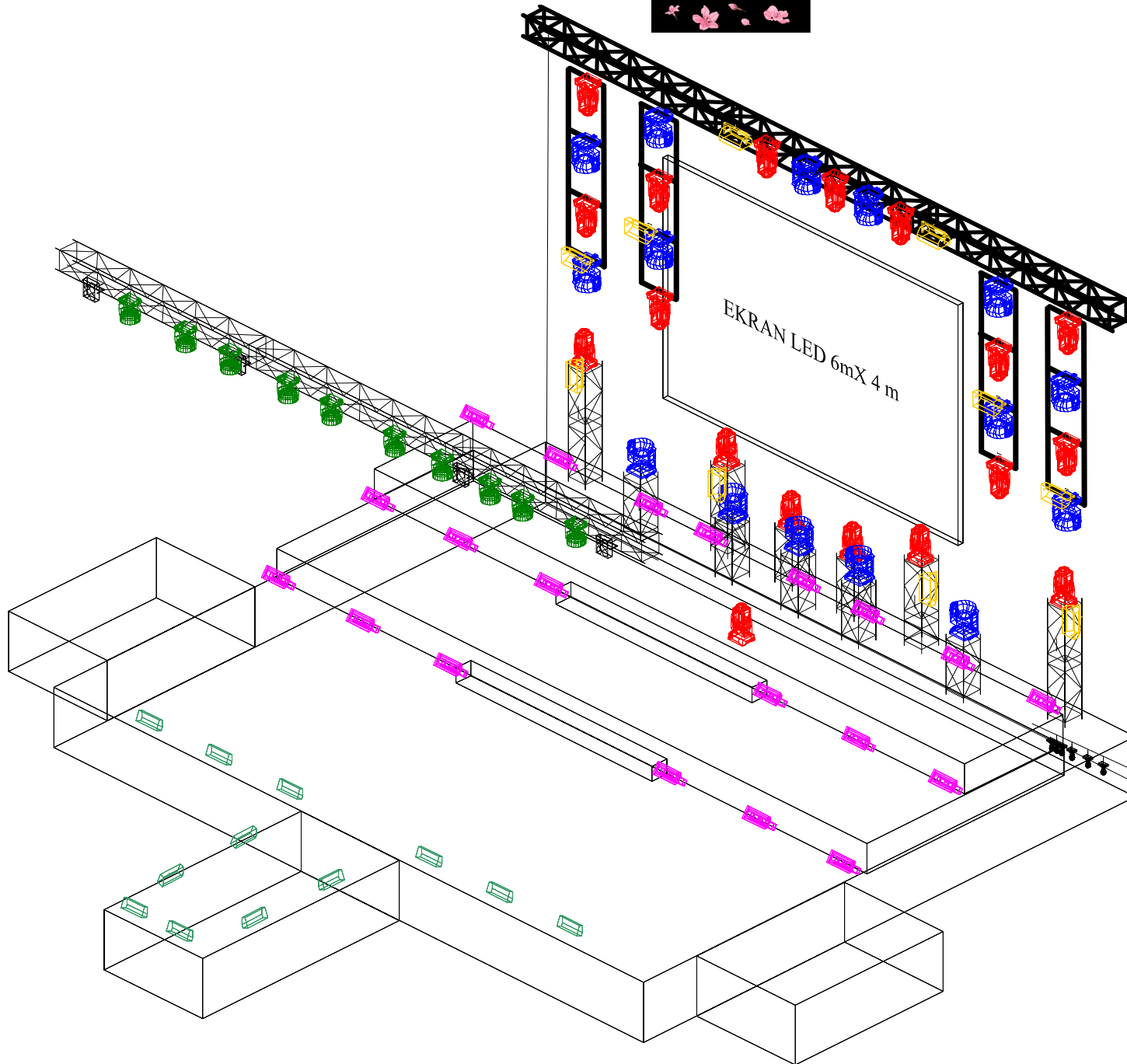
Mobile:

www.ArtLightGroup.pl
www.facebook.com/ArtLightGroup





Rider oświetleniowy plener 2k24



LISTA SPRZĘTOWA

		Robin Pointe / Focus Profile ADJ	18	1	ROBE, PROLIGHTS
		A.leda B-EYE K20 Rotating	15	Shapes	
		ROBE LEDWash 800	10	3	
		Ovation CYC-1 FC/ dalis 860	12	5	
		Atomic 3000	10	4	MARTIN
		Blinder 4-lite/ 2-lite	4		
		FOLLOW SPOT	1		
		P-5	20	6	
		JANDS VISTA EX	1		
		RESOLUME 7 ARENA	1		
		MASZYNA DO DYMU	4		

Control: Vista Jands EX

Design by: Tomasz Sierotko

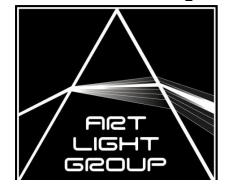
Mobile: +48 502 661 861

Light Engineer: Tomasz Sierotko

Email: sara.james@artlightgroup.pl

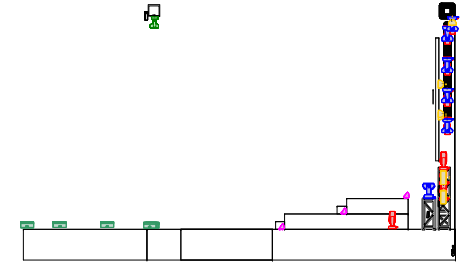
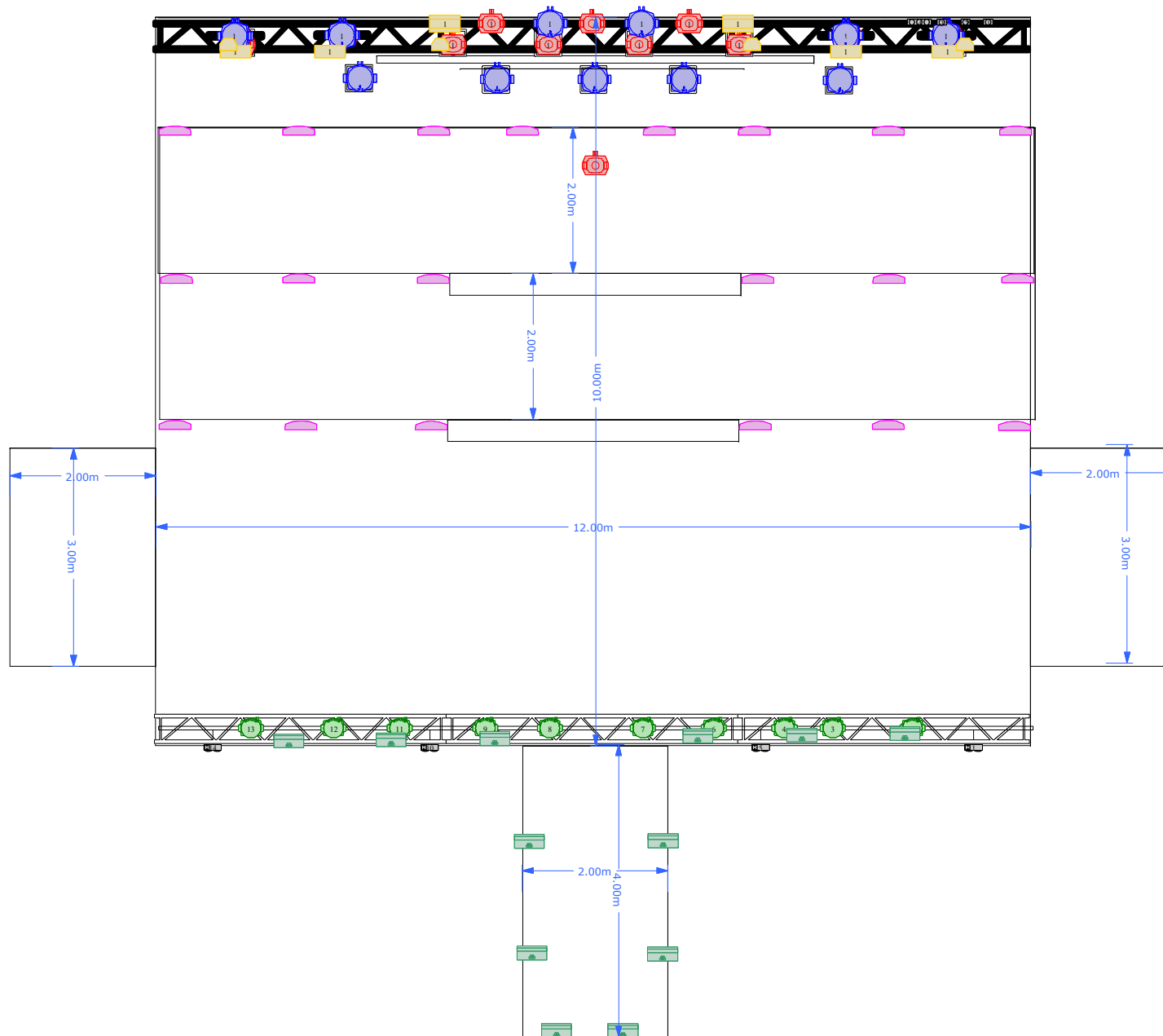
Mobile: +48 502 661 861

www.ArtLightGroup.pl
www.facebook.com/ArtLightGroup





Rider oświetleniowy plener 2k24



LISTA SPRZĘTOWA

	Robin Pointe / Focus Profile ADJ	18	1	ROBE, PROLIGHTS
	A.leda B-EYE K20 Rotating	15	Shapes	
	ROBE LEDWash 800	10	3	
	Ovation CYC-1 FC/ dalis 860	12	5	
	Atomic 3000	10	4	MARTIN
	Blinder 4-lite/ 2-lite	4		
	FOLLOW SPOT	1		
	P-5	20	6	
	JANDS VISTA EX	1		
	RESOLUME 7 ARENA	1		
	MASZYNA DO DYMU	4		

Control: Vista Jands EX

Design by: Tomasz Sierotko

Mobile: +48 502 661 861

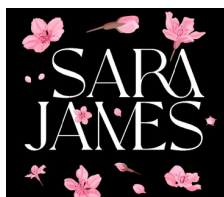
Light Engineer: Tomasz Sierotko

Email: sara.james@artlightgroup.pl

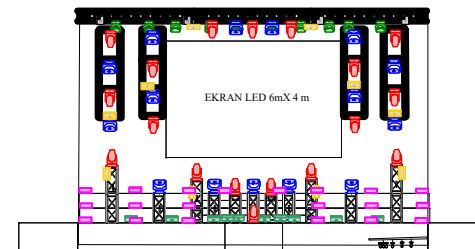
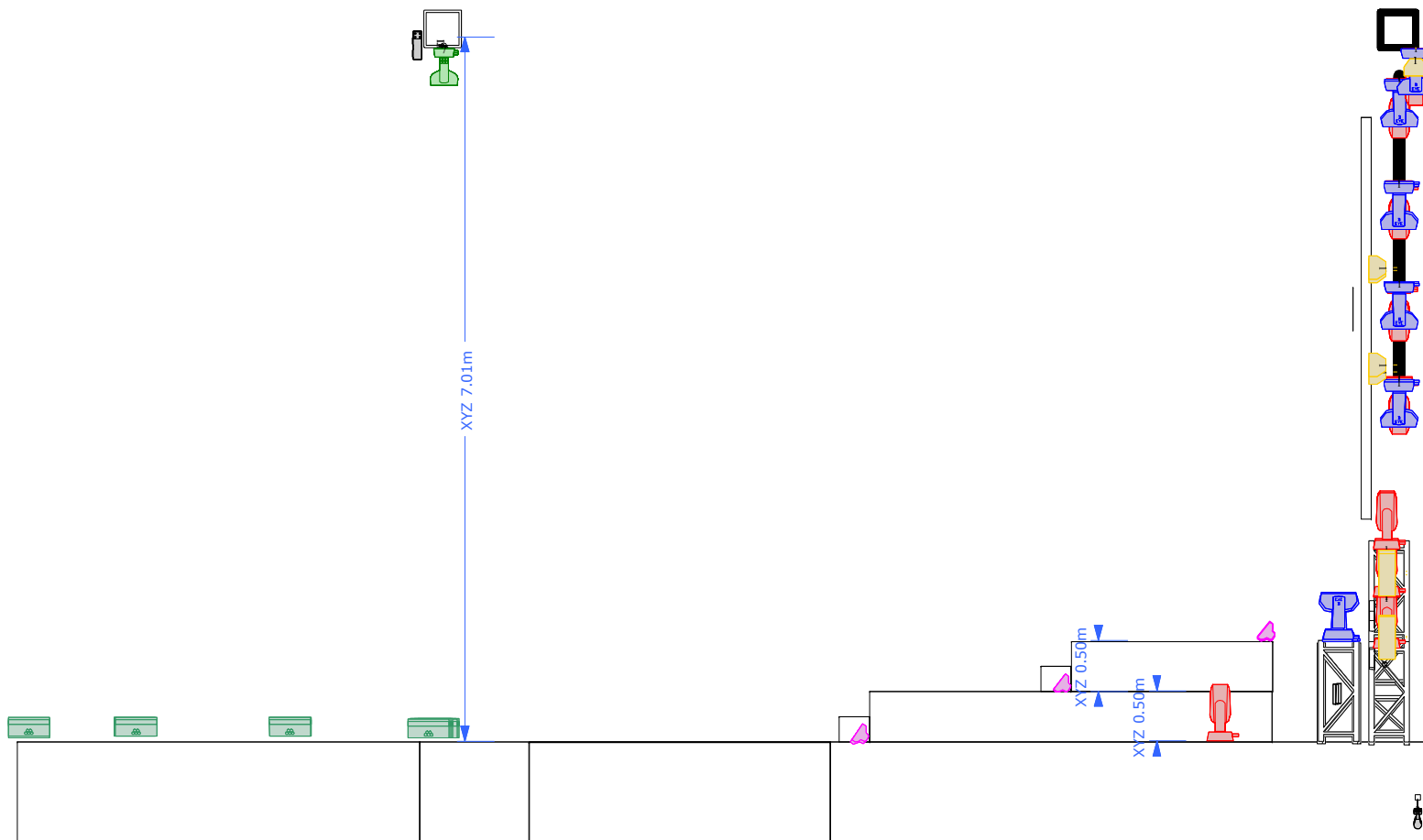
Mobile: +48 502 661 861

www.ArtLightGroup.pl
www.facebook.com/ArtLightGroup





Rider oświetleniowy plener 2k24



LISTA SPRZĘTOWA

	Robin Pointe / Focus Profile ADJ	18	1	ROBE, PROLIGHTS
	A.leda B-EYE K20 Rotating	15	Shapes	
	ROBE LEDWash 800	10	3	
	Ovation CYC-1 FC/dalis 860	12	5	
	Atomic 3000	10	4	MARTIN
	Blinder 4-lite/ 2-lite	4		
	FOLLOW SPOT	1		
	P-5	20	6	
	JANDS VISTA EX	1		
	RESOLUME 7 ARENA	1		
	MASZYNA DO DYMU	4		

Control: Vista Jands EX

Design by: Tomasz Sierotko

Mobile: +48 502 661 861

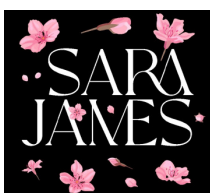
Light Engineer: Tomasz Sierotko

Email: sara.james@artlightgroup.pl

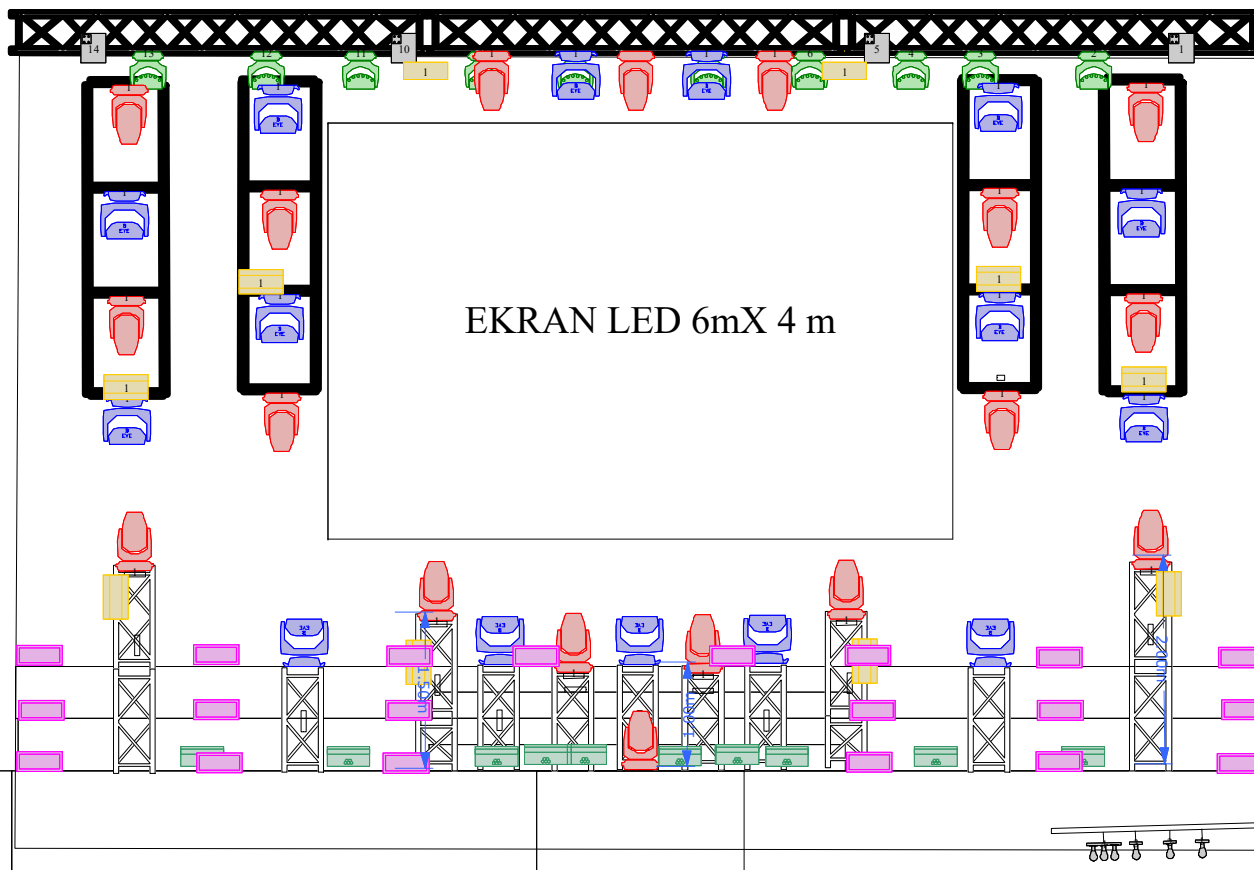
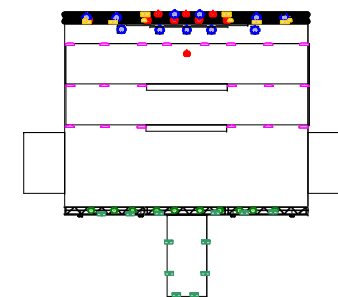
Mobile: +48 502 661 861

www.ArtLightGroup.pl
www.facebook.com/ArtLightGroup





Rider oświetleniowy plener 2k24



LISTA SPRZĘTOWA

	Robin Pointe / Focus Profile ADJ	18	1	ROBE, PROLIGHTS
	Aleda B-EYE K20 Rotating	15	Shapes	
	ROBE LEDWash 800	10	3	
	Ovation CYC-1 FC/ dialis 860	12	5	
	Atomic 3000	10	4	MARTIN
	Blinder 4-lite/ 2-lite	4		
	FOLLOW SPOT	1		
	P-5	20	6	
	JANDS VISTA EX	1		
	RESOLUME 7 ARENA	1		
	MASZYNA DO DYMU	4		

Control: Vista Jands EX

Design by: Tomasz Sierotko

Mobile: +48 502 661 861

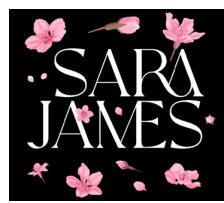
Light Engineer: Tomasz Sierotko

Email: sara.james@artlightgroup.pl

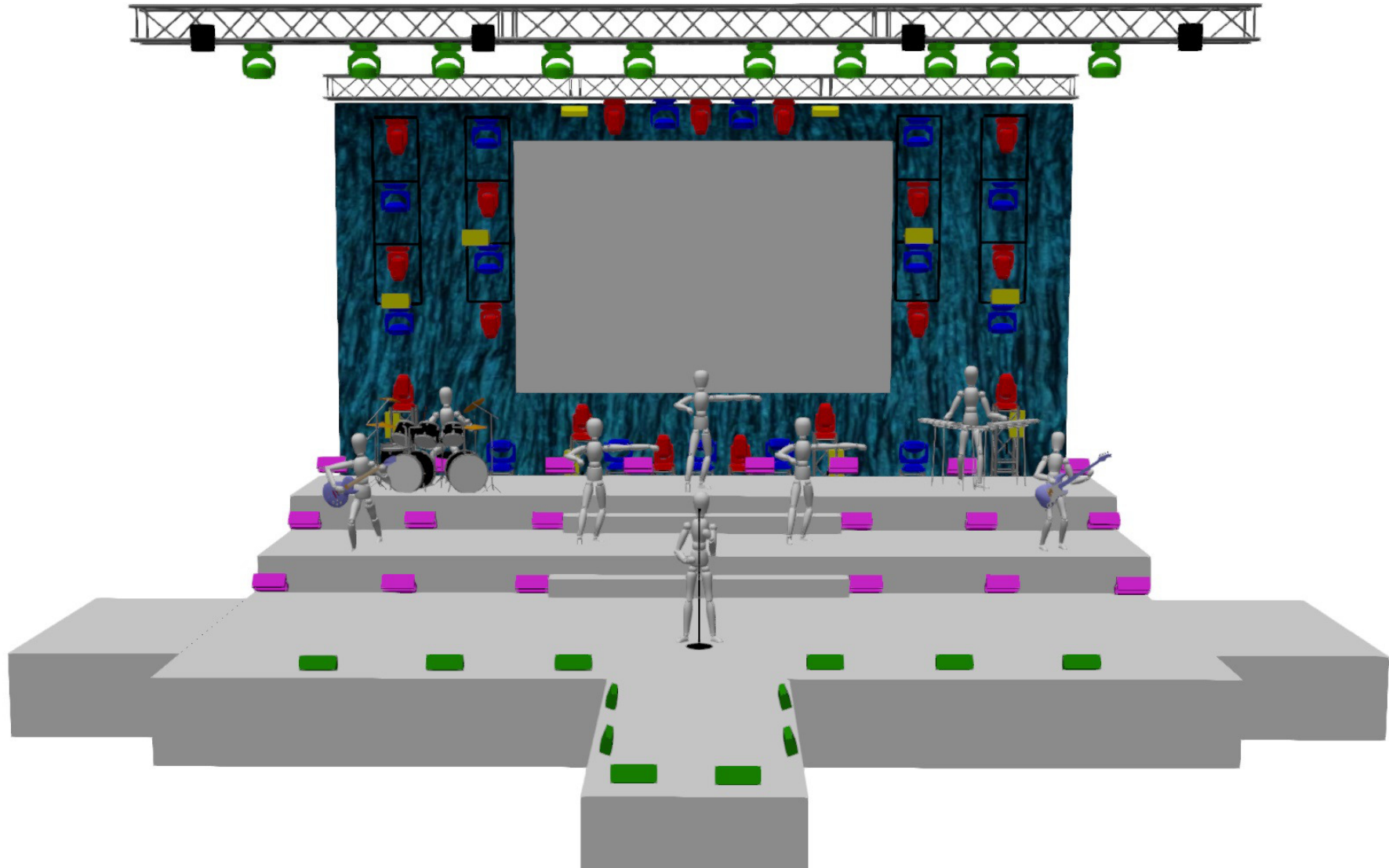
Mobile: +48 502 661 861

www.ArtLightGroup.pl
www.facebook.com/ArtLightGroup





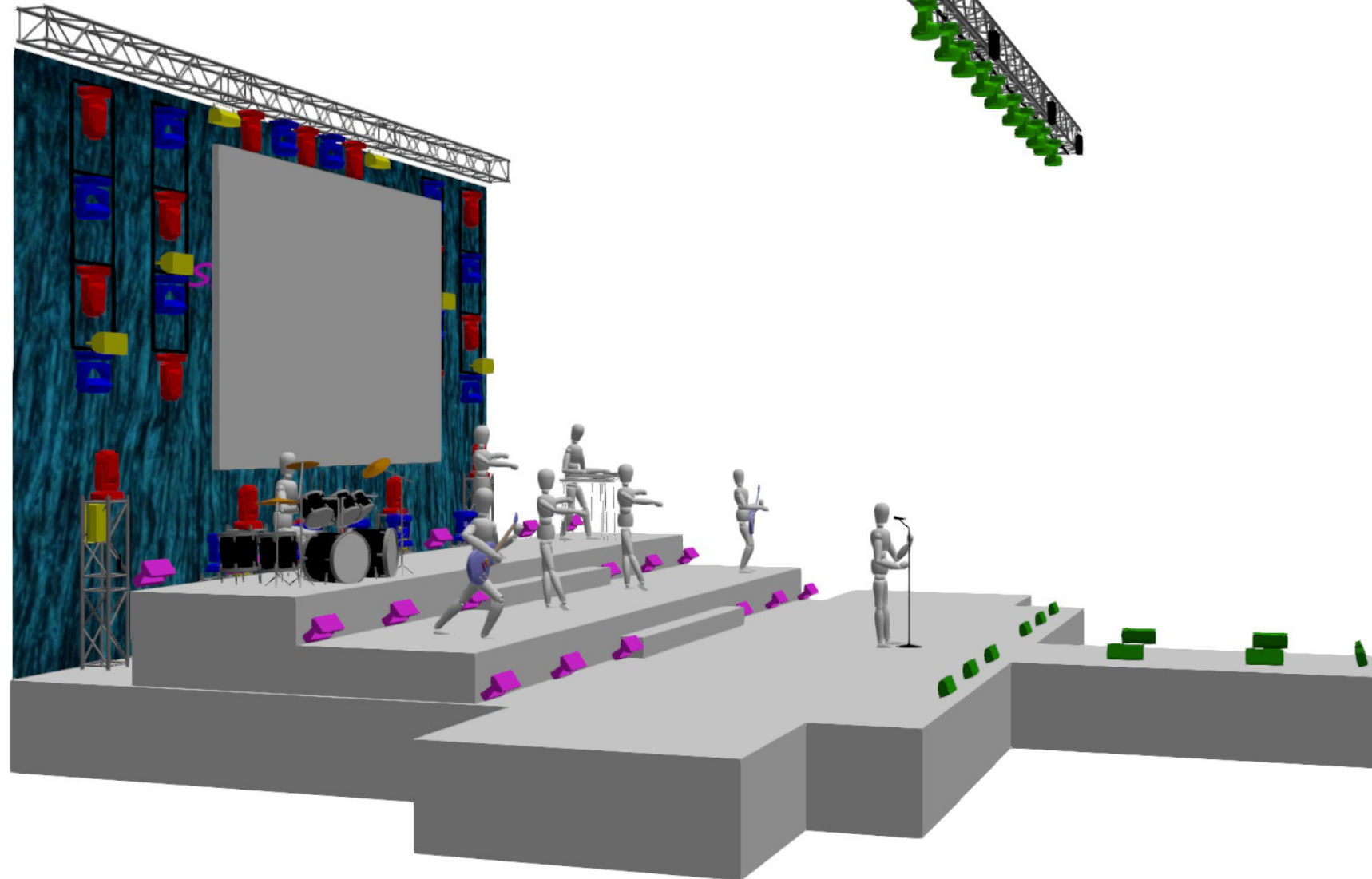
Rider oświetleniowy plener 2k24



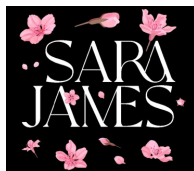
Design by: Tomasz Sierotko
Mobile: +48 502 661 861
Light Engineer: Tomasz Sierotko
Email: sara.james@artlightgroup.pl
Mobile: +48 502 661 861
Mobile: www.ArtLightGroup.pl
www.facebook.com/ArtLightGroup



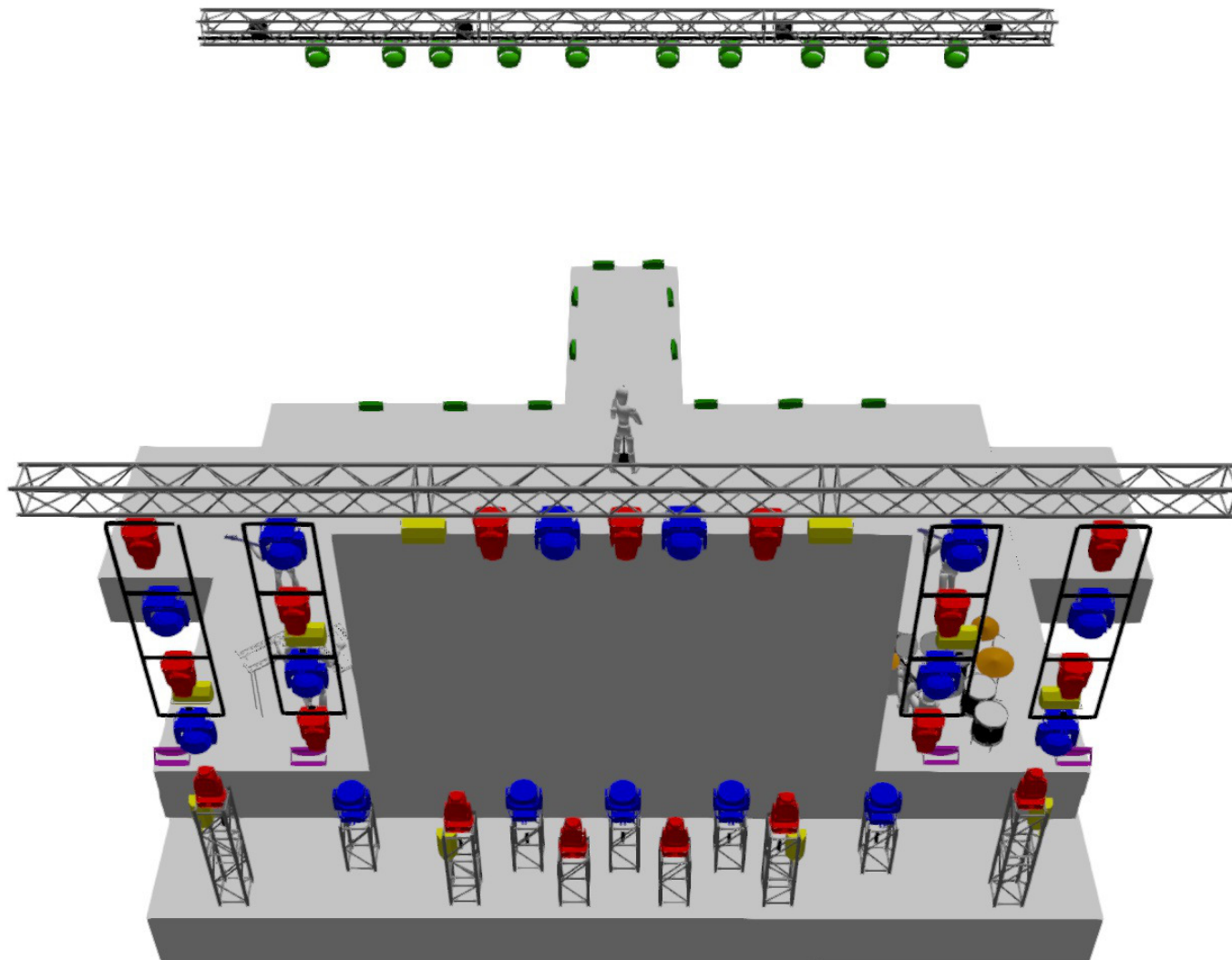
Rider oświetleniowy plener 2k24



Design by: Tomasz Sierotko
Mobile: +48 502 661 861
Light Engineer: Tomasz Sierotko
Email: sara.james@artlightgroup.pl
Mobile: +48 502 661 861
Mobile: www.ArtLightGroup.pl
www.facebook.com/ArtLightGroup



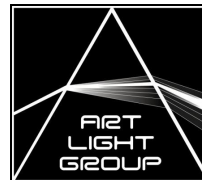
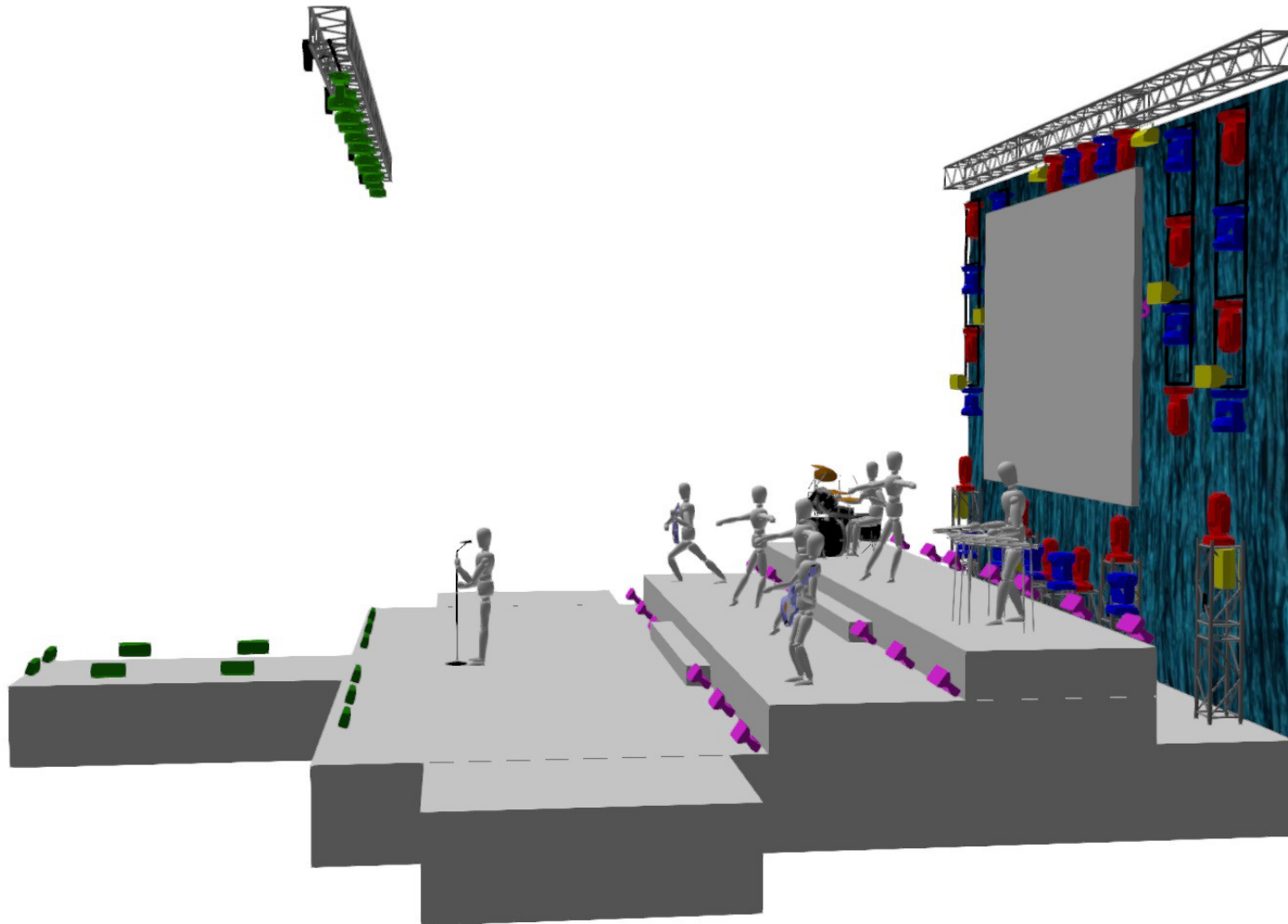
Rider oświetleniowy plener 2k24



Design by: Tomasz Sierotko
Mobile: +48 502 661 861
Light Engineer: Tomasz Sierotko
Email: sara.james@artlightgroup.pl
Mobile: +48 502 661 861
Mobile: www.ArtLightGroup.pl
www.facebook.com/ArtLightGroup



Rider oświetleniowy plener 2k24



Design by: Tomasz Sierotko
Mobile: +48 502 661 861
Light Engineer: Tomasz Sierotko
Email: sara.james@artlightgroup.pl
Mobile: +48 502 661 861

Mobile:
www.ArtLightGroup.pl
www.facebook.com/ArtLightGroup