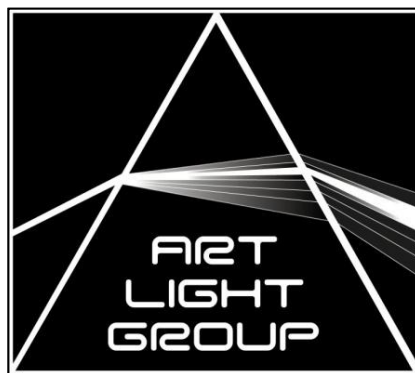


LEMON

Rider oświetleniowy 2k24





Rider oświetleniowy 2k24

Scena:

- Minimalne wymiary sceny : 12m x 10m wysokość 1.6m.
- Minimalna wysokość okna sceny 7 m od poziomu sceny.
- Podest na kołach pod perkusję 3m x2m wysokości 0,5 m
- Podest na kołach pod klawisze 2m x2m wysokości 0,3 m
- Scena okotowana z 3 stron czarnym NIE TRANSPARENTNYM materiałem lub gęstą siatką. W oknie sceny nie powinny znajdować się żadne banery reklamowe.
- Stanowisko realizatora światła powinno znajdować się naprzeciwko środka sceny, na podwyższeniu (widok sceny nie powinien być zasłaniany przez widzów)
- Na tyle sceny musi znajdować się ruchoma belka (na linach lub wyciągarkach) o szerokości takiej jak szerokość sceny (jednak nie dłuższa niż 12 metrów), do której mocowana będzie kotara
- Po lewej stronie sceny (patrząc z FOH-a) – poza światłem sceny znajduje się stanowisko monitorowe 3x2 m do wyłącznej dyspozycji zespołu.
- Po prawej stronie sceny (patrząc z FOH-a) – poza światłem sceny znajduje się stanowisko technika 3x2 m do wyłącznej dyspozycji zespołu.

Oświetlenie:

- Na scenie z tyłu potrzebny jest punkt dostępowy artnet i 230V do dyspozycji zespołu.
- Blindersy powinny być zasilone z oddzielnych kanałów dimmera.
- Każda dymiarzka powinna mieć możliwość płynnej regulacji wydmuchu sterowanej z DMX dodatkowo powinna być wyposażona w wiatrak.

TAMBORA BATTEN MOD STANDARD + PIXEL ENGINE RGBW

- Konsoleta oświetleniowa JANDS VISTA EX.
- W najbliższej odległości sceny oraz przestrzeni przewidzianej dla publiczności nie mogą być włączone żadne inne punkty świetlne takie jak: latarnie miejskie, podświetlone banery czy inne elementy świetlne zakłócające realizację światła

- Możliwe jest dokonanie zmian w sprzęcie, po konsultacjach z realizatorem. Zmiany nie mogą dotyczyć konsolety oświetleniowej.

Multimedia

- Jeżeli w oknie sceny zainstalowany będzie ekran- musi istnieć możliwość wyświetlenia i kontroli własnych wizualizacji zespołu to jest : do stanowiska realizatora powinien być doprowadzony przewód HDMI"

"KAŻDORAZOWO PROSZĘ O KONTAKT TELEFONICZNY I E-MAIL Z REALIZATOREM PRZED IMPREZĄ"

MINIMUM 14 DNI

Design by: Tomasz Sierotko

Mobile: +48 502 661 861

Light Engineer: Tomasz Sierotko

Email: LemON@artlightgroup.pl

Mobile: +48 502 661 861

Mobile:



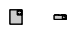


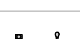




www.ArtLightGroup.pl
www.facebook.com/ArtLightGroup





Rider oświetleniowy 2k24

LISTA SPRZĘTOWA

	Robin Pointe / Focus Profile ADJ	18	1	ROBE, PROLIGHTS
	Atomic 3000	6	4	MARTIN
	Blinder 4-lite/ 2-lite	11		
	LEDWash	6	3	
	64B LED Pro	7	3	
	JANDS VISTA EX	1		
	Tambora Batten STANDARD + RGBW	12	Standard	
	A.leda B-EYE K20 Rotating	15	Shapes	
	MASZYNA DO DYMU	4		
	SPOKÓJ I DOBRY HUMOR	1		

Scenografia:

- Kotary z wydrukami:
- Potrzebny jest jeden lub dwóch techników do pomocy przy montażu i demontażu scenografii.
- Scenografię przywozi zespół.

**KAŻDORAZOWO PROSZĘ O KONTAKT TELEFONICZNY I E-MAIL Z REALIZATOREM
MINIMUM 14 DNI PRZED IMPREZĄ**

Design by: Tomasz Sierotko

Mobile: +48 502 661 861

Light Engineer: Tomasz Sierotko

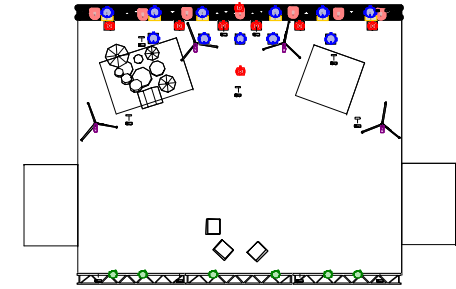
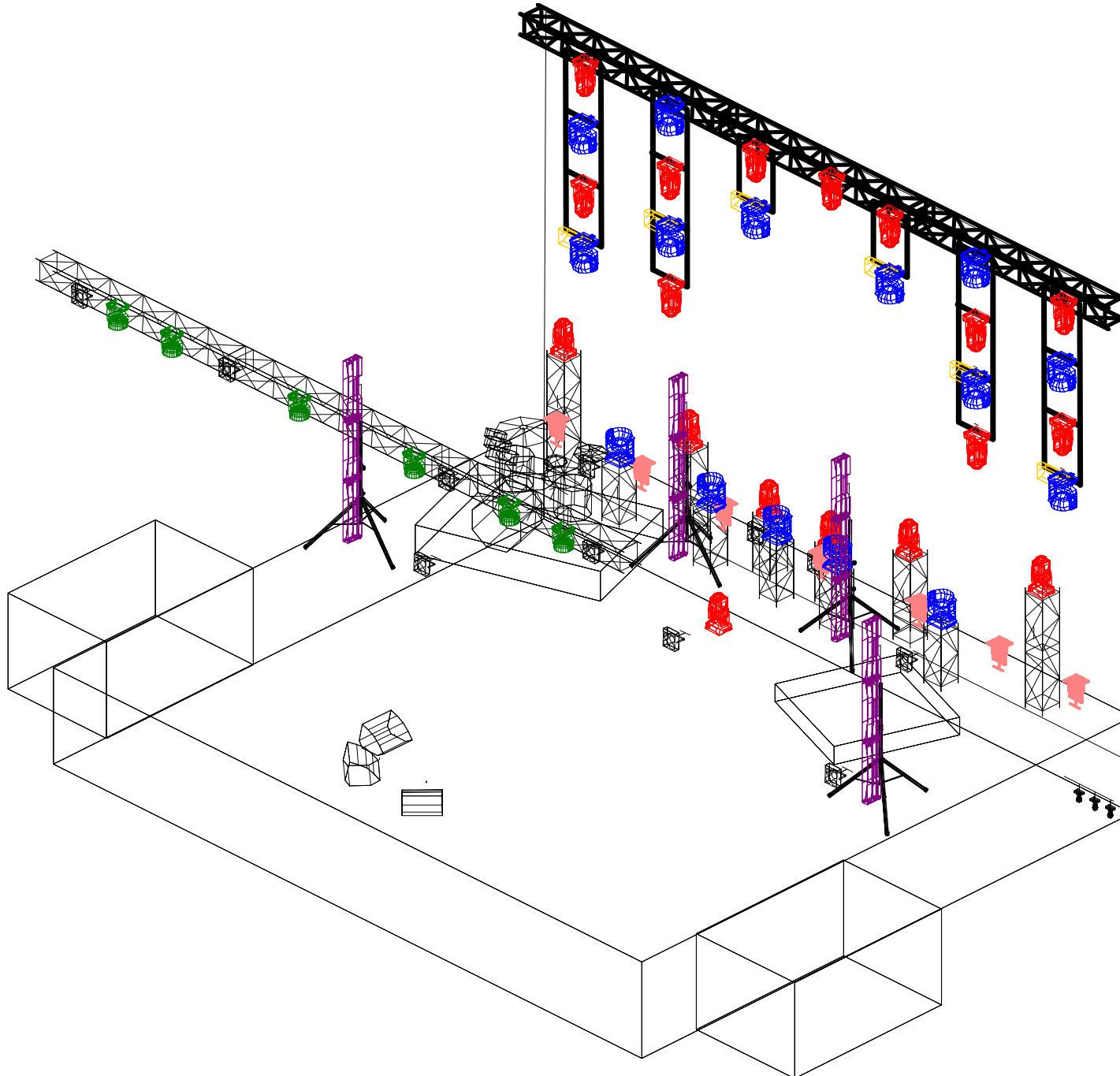
Email: LemON@artlightgroup.pl

Mobile: +48 502 661 861

Mobile:

www.ArtLightGroup.pl
www.facebook.com/ArtLightGroup





LISTA SPRZĘTOWA

	Robin Pointe / Focus Profile ADJ	18	1	ROBE , PROLIGHTS
	Atomic 3000	6	4	MARTIN
	Blinder 4-lite/ 2-lite	11		
	LEDWash	6	3	
	64B LED Pro	7	3	
	JANDS VISTA EX	1		
	Tambora Battlen STANDARD + RGBW	12	Standard	
	A.leda B-EYE K20 Rotating	15	Shapes	
	MASZYNA DO DYMU	4		
	SPOKÓJ I DOBRY HUMOR	1		

Control: Vista Jands EX

Design by: Tomasz Sierotko

Mobile: +48 502 661 861

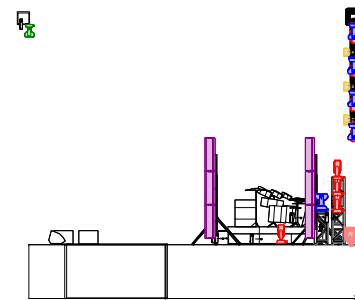
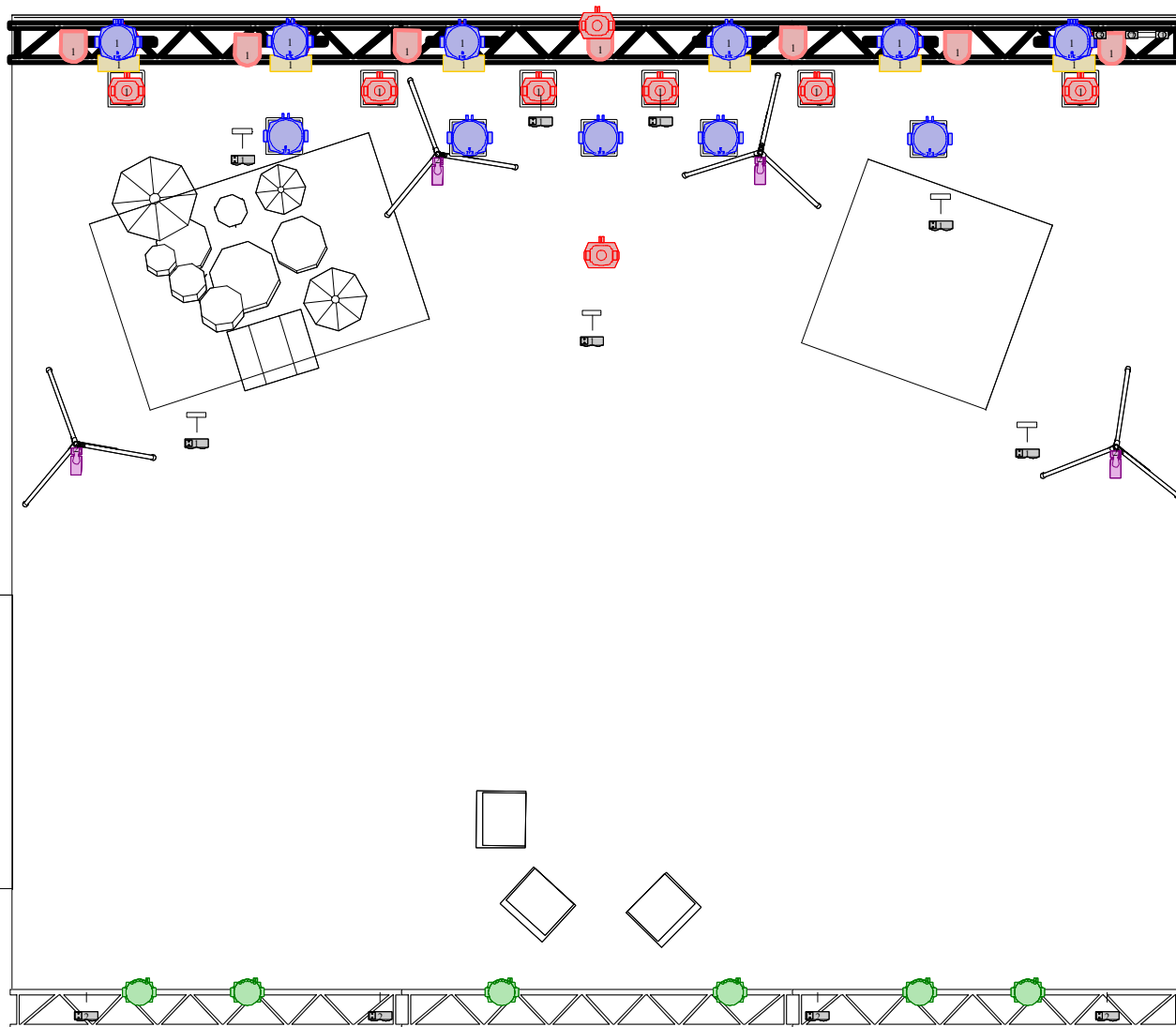
Light Engineer: Tomasz Sierotko

Email: LemON@artlightgroup.pl

Mobile: +48 502 661 861

www.ArtLightGroup.pl
www.facebook.com/ArtLightGroup





LISTA SPRZĘTOWA

	Robin Pointe / Focus Profile ADJ	18	1	ROBE, PROLIGHTS
	Atomic 3000	6	4	MARTIN
	Blinder 4-lite/ 2-lite	11		
	LEDWash	6	3	
	64B LED Pro	7	3	
	JANDS VISTA EX	1		
	Tambora Batten STANDARD + RGBW	12	Standard	
	A.leda B-EYE K20 Rotating	15	Shapes	
	MASZYNA DO DYMU	4		
	SPOKÓJ I DOBRY HUMOR	1		

Control: Vista Jands EX

Design by: Tomasz Sierotko

Mobile: +48 502 661 861

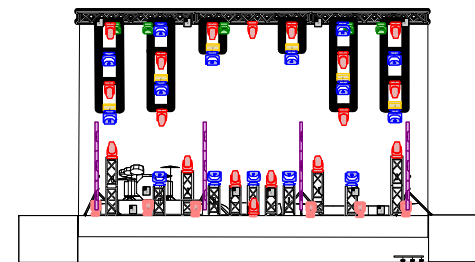
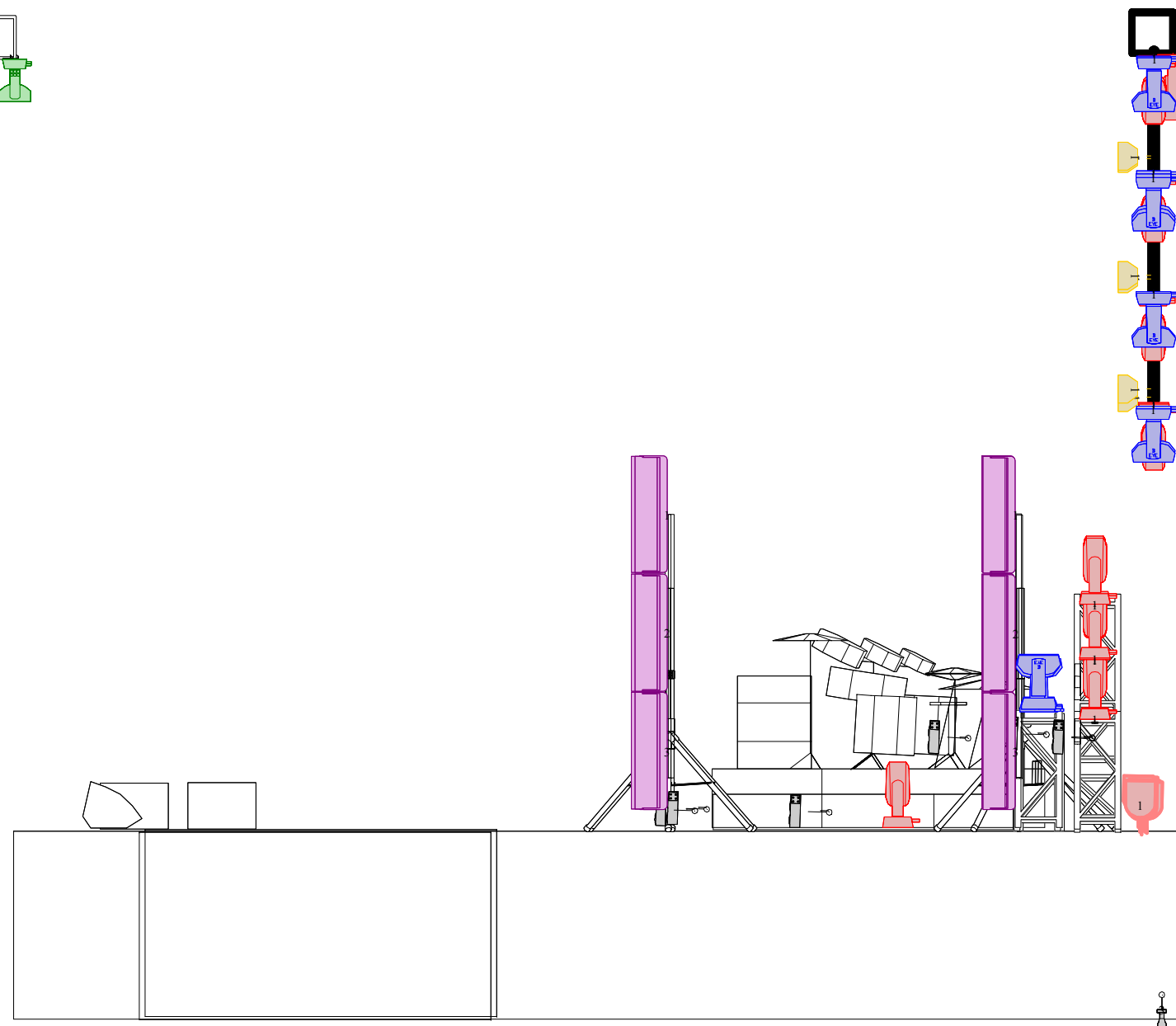
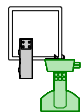
Light Engineer: Tomasz Sierotko

Email: LemON@artlightgroup.pl

Mobile: +48 502 661 861

www.ArtLightGroup.pl
www.facebook.com/ArtLightGroup





LISTA SPRZĘTOWA

	Robin Pointe / Focus Profile ADJ	18	1	ROBE, PROLIGHTS
	Atomic 3000	6	4	MARTIN
	Blinder 4-lite/ 2-lite	11		
	LEDWash	6	3	
	64B LED Pro	7	3	
	JANDS VISTA EX	1		
	Tambora Batten STANDARD + RGBW	12	Standard	
	A.leda B-EYE K20 Rotating	15	Shapes	
	MASZYNA DO DYMU	4		
	SPOKÓJ I DOBRY HUMOR	1		

Control: Vista Jands EX

Design by: Tomasz Sierotko

Mobile: +48 502 661 861

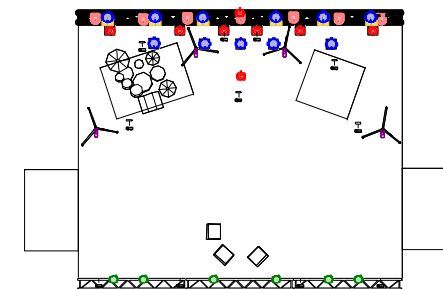
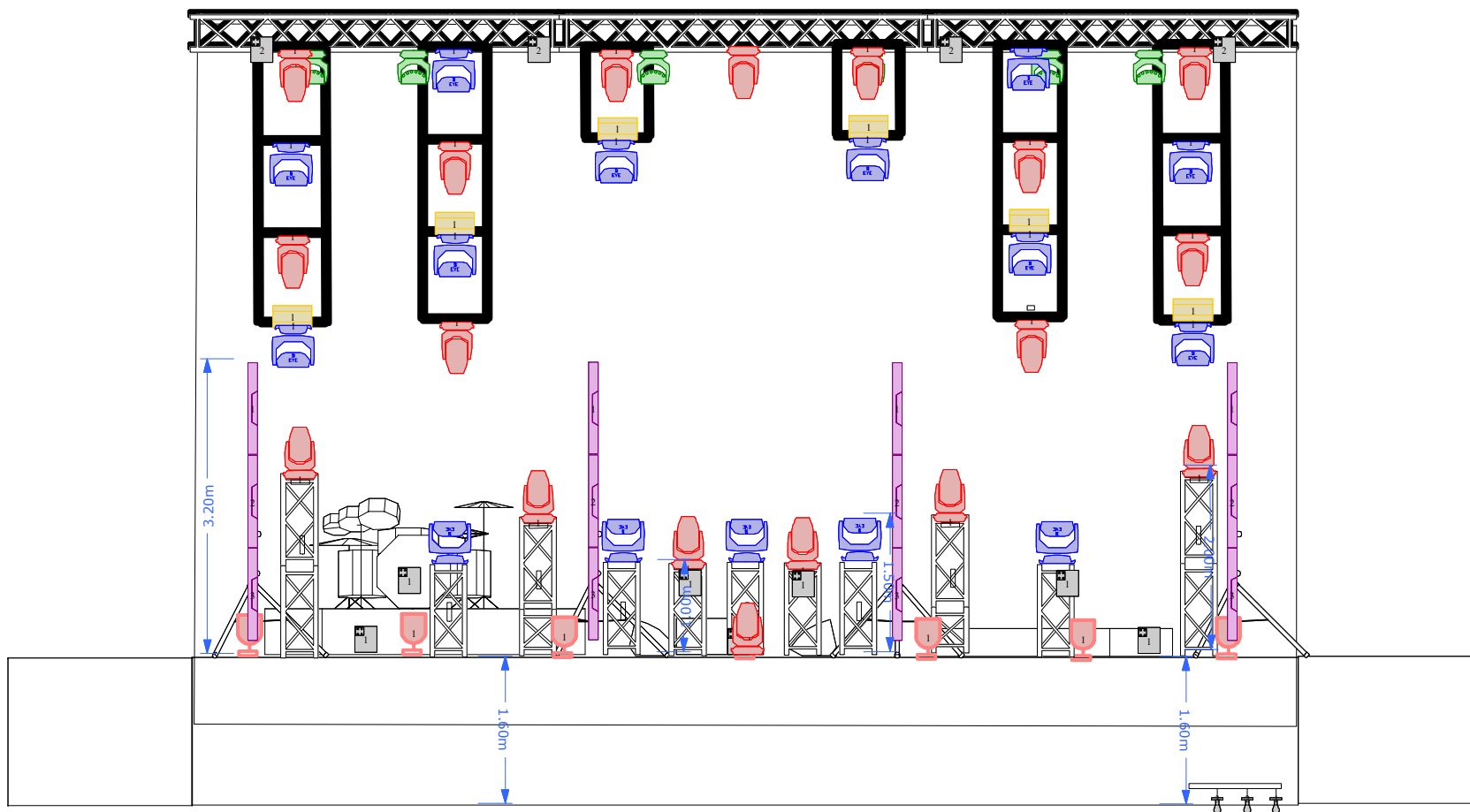
Light Engineer: Tomasz Sierotko

Email: LemON@artlightgroup.pl

Mobile: +48 502 661 861

www.ArtLightGroup.pl
www.facebook.com/ArtLightGroup





LISTA SPRZĘTOWA

	Robin Pointe / Focus Profile ADJ	18	1	ROBE , PROLIGHTS
	Atomic 3000	6	4	MARTIN
	Blinder 4-lite/ 2-lite	11		
	LEDWash	6	3	
	64B LED Pro	7	3	
	JANDS VISTA EX	1		
	Tambora Batten STANDARD + RGBW	12	Standard	
	AJeda B-EYE K20 Rotating	15	Shapes	
	MASZYNA DO DYMU	4		
	SPOKÓJ I DOBRY HUMOR	1		

Control: Vista Jands EX

Design by: Tomasz Sierotko

Mobile: +48 502 661 861

Light Engineer: Tomasz Sierotko

Email: LemON@artlightgroup.pl

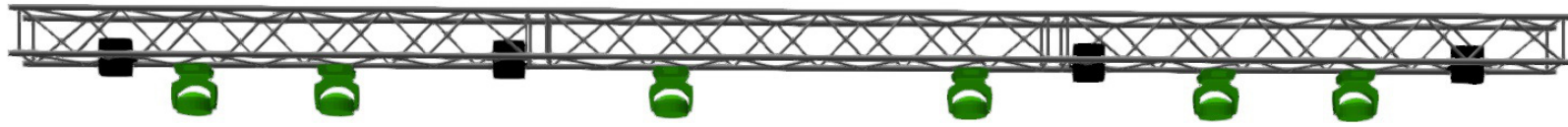
Mobile: +48 502 661 861

www.ArtLightGroup.pl
www.facebook.com/ArtLightGroup



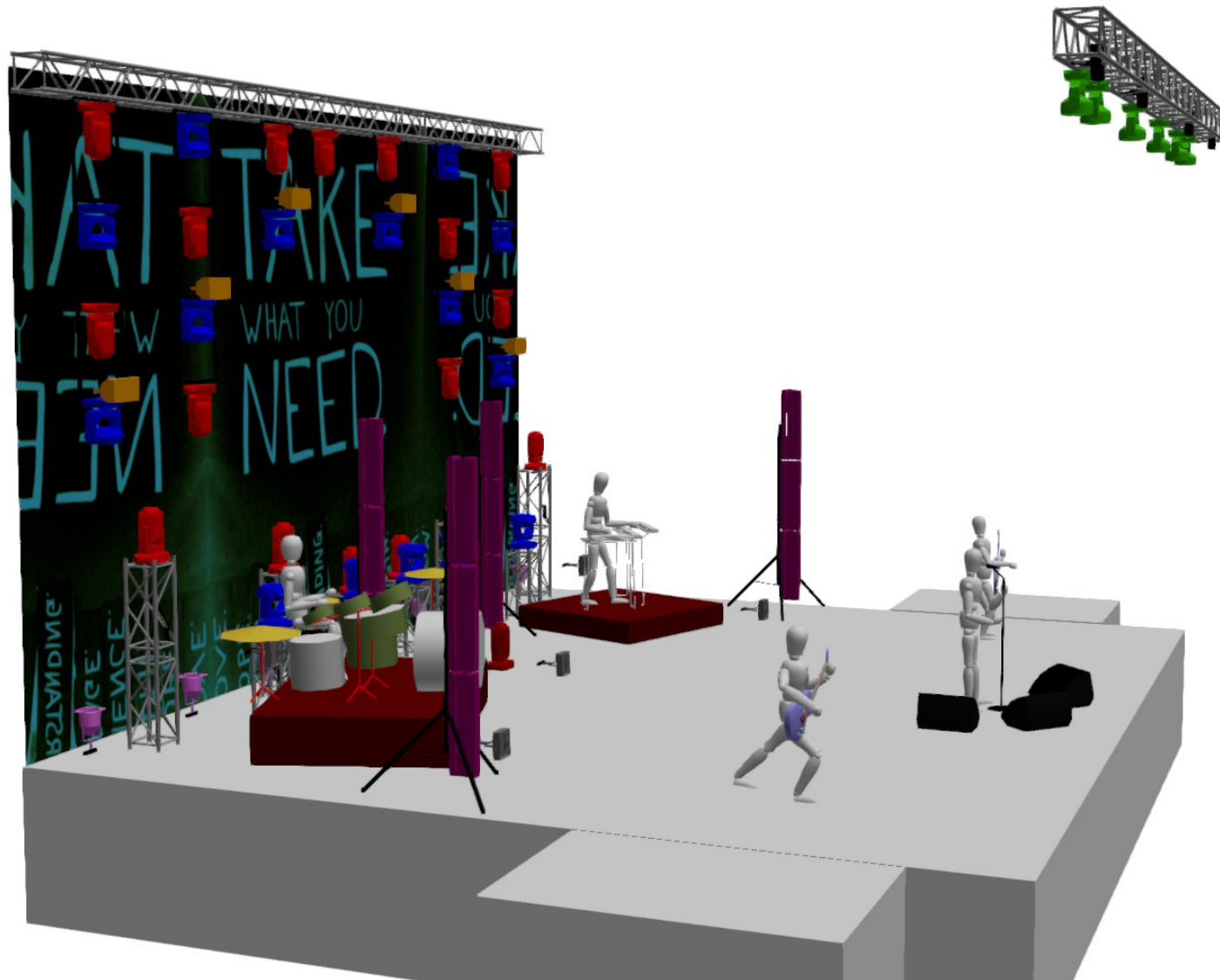
LemON

Rider oświetleniowy 2k24



Design by: Tomasz Sieroko
Mobile: +48 502 661 861
Light Engineer: Tomasz Sieroko
Email: LemON@artlightgroup.pl
Mobile: +48 502 661 861

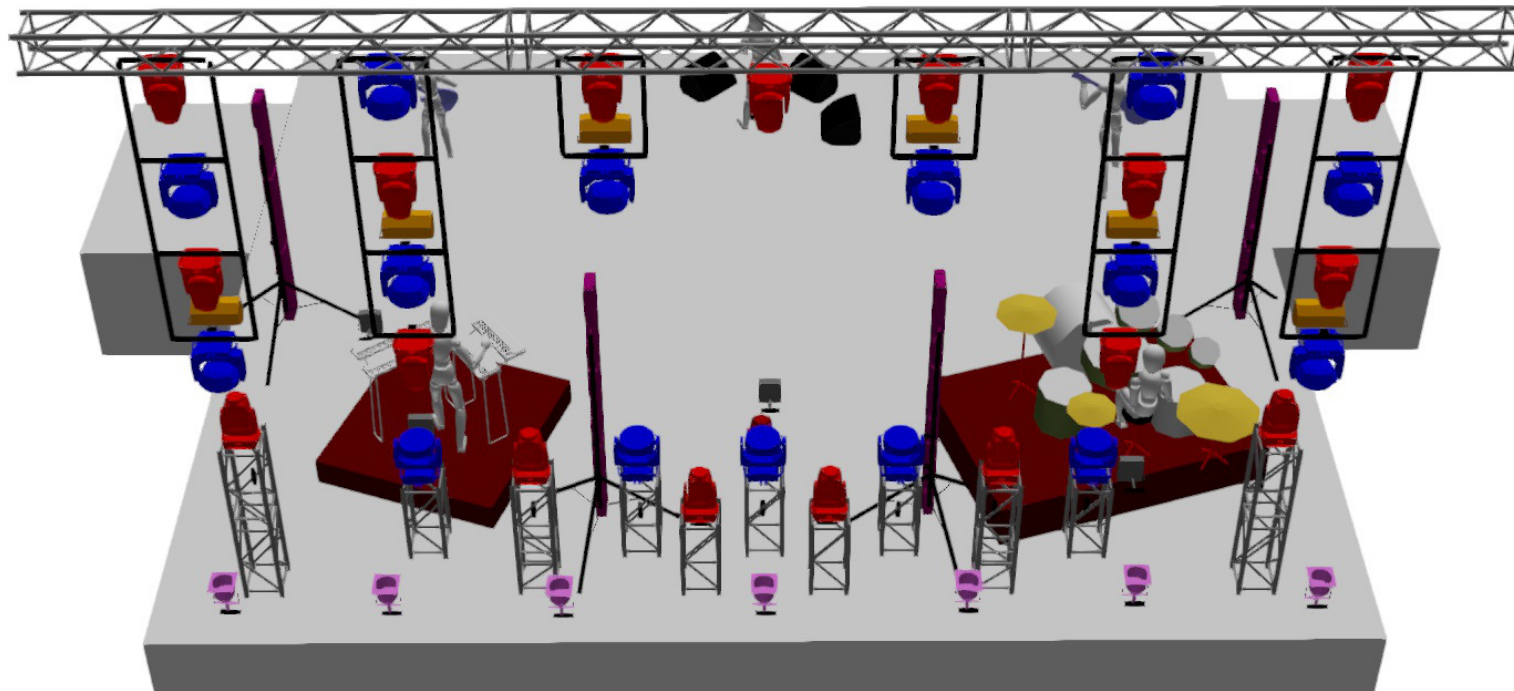
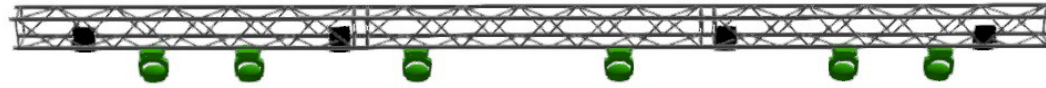
Mobile:
www.ArtLightGroup.pl
www.facebook.com/ArtLightGroup



Design by: Tomasz Sierotko
Mobile: +48 502 661 861
Light Engineer: Tomasz Sierotko
Email: LemON@artlightgroup.pl
Mobile: +48 502 661 861
Mobile: www.ArtLightGroup.pl
www.facebook.com/ArtLightGroup

LemON

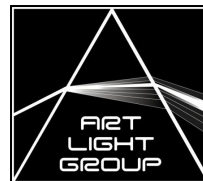
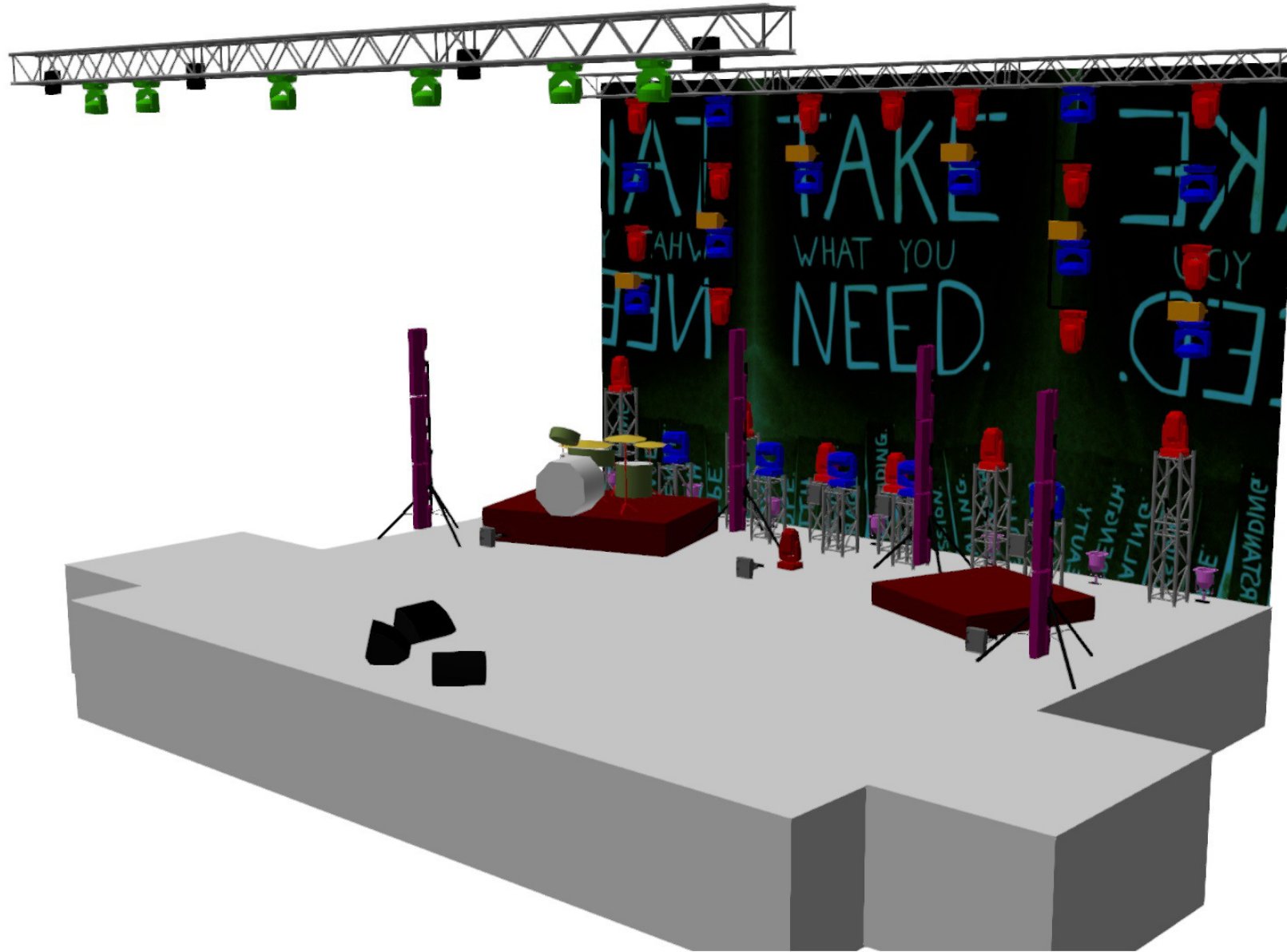
Rider oświetleniowy 2k24



Design by: Tomasz Sieroko
Mobile: +48 502 661 861
Light Engineer: Tomasz Sieroko
Email: LemON@artlightgroup.pl
Mobile: +48 502 661 861
Mobile: www.ArtLightGroup.pl
www.facebook.com/ArtLightGroup

LemON

Rider oświetleniowy 2k24



Design by: Tomasz Sierotko
Mobile: +48 502 661 861
Light Engineer: Tomasz Sierotko
Email: LemON@artlightgroup.pl
Mobile: +48 502 661 861
Mobile: www.ArtLightGroup.pl
www.facebook.com/ArtLightGroup